

한눈에 보는 요일별 프로그램

구분	분야	월	화	수	목	금	토
오전	전문/교양	· 전통규방공예 · 약용식물과 건강생활 · 회화(수채화/유화/드로잉)	· 부동산경매투자비법(기분)	· 문예창작	· 경매실전투자비법 · 우리그림 민화 · 한국문화유산탐구	· 인상학(관상학) · 문화유적답사	· 인성예절지도사 2급
	자격증	· 아동요리지도사 · 심리상담사 2급 · 아동미술심리지도사	· 부모교육전문가 · 심리상담사 1급 · 동화구연&손유희지도사 · 아동미술심리지도사 · 한방꽃차소믈리에 · 아동미술실기지도사	· 창의영재수학지도사 · 심리상담사 2급 · 플라워스타일링 & 화훼장식기능사 · 어린이영어지도사	· 심리상담사 1급 · 아동미술실기지도사 · 중등수학지도사 · 아동미술심리지도사 · 노인건강운동 & 실버체조지도사	· 한문지도사 · 아동미술심리지도사 · 어린이영어지도사	· 심리상담사 1급 · 심리상담사 2급 · 보육실습(학점) · 사회복지현장실습(학점)
오후	전문/교양	· 논어		· 맹자	· 자평명리학(중급)	· 사주학(입문) · 사주학(실전) · 태극권	
	자격증		· 수납전문가 · 한방꽃차소믈리에				· 보육실습(학점) · 사회복지현장실습(학점)
야간	전문/교양	· 약용식물과 건강생활 · 서예(기초~전문) · 회화(수채화/유화/드로잉) · 발성과 발음교정	· 자평명리학(중급) · 부동산경매투자비법(기분) · 댄스스포츠	· 디지털예술사진 · 자평명리학(실전) · 풍수의 정석	· 리더십스피치 · 클래식기타&통기타 · 자평명리학(기초)		
	자격증	· 웃음치료&레크레이션	· 발효와 천연식초 · 한방꽃차소믈리에 · 동화구연&손유희지도사	· 플라워스타일링 & 화훼장식기능사	· 보육실습(학점)		

2016년 1학기 학점은행제 수강생 모집

*본원은 학점은행제 평가인증 교육훈련기관입니다.

보육교사 2급과정

- 개강일 : 2016년 2월 29일(월)
- 수강료 : 과목당 21만원
- 지원자격 : 전문대학이상 졸업자(고졸자 별도 문의)
- 모집인원 : 40명
- 교육기간 : 2016.2.29. ~ 6.10 (15주)
- 교육일시 : 매주 월, 화, 목, 토 (주4일) / A반(주간), B반(야간&주말)
- 개설과목

A반(주간) : 유아발달, 영유아프로그램 개발과 평가, 아동음악과 동작, 아동영양학, 부모교육, 아동과학지도
B반(야간&주말) : 보육학개론, 아동복지론, 영아발달, 인간행동과 사회환경, 보육교사론, 보육과정

사회복지사 2급과정

- 개강일 : 2016년 2월 29일(월)
- 수강료 : 과목당 21만원
- 지원자격 : 전문대학이상 졸업자(고졸자 별도 문의)
- 모집인원 : 40명
- 교육기간 : 2016.2.29. ~ 6.10 (15주)
- 교육일시 : 매주 월, 목, 금 (주3일, 주간반)
- 개설과목 : 사회복지행정론, 사회복지조사론, 사회복지실천기술론, 사회복지개론, 아동복지론, 자원봉사론, 사회복지실천론

* 본원을 통해 사회복지사2급 자격증을 취득한 자는 아주대학교 공공정책대학원 행정학과 사회복지전공 전형우대함.

최고 관리자 과정

제4기 골프 최고위 과정

- 기간/일시 : 3/15 ~ 6/28(16주) / 매주 화, 19~21시
- 수강료 : 385만원(실습비포함, 라운딩비 별도)
- 소개 : 차별화된 새로운 포맷의 최고위과정으로서 내실있는 커리큘럼을 기반으로 미국PGA 최고의 교수진과 국가대표급 KPGA프로골퍼로 구성된 최상위 전문 강사진들의 멘토링 및 실기교육 위주의 프로그램.

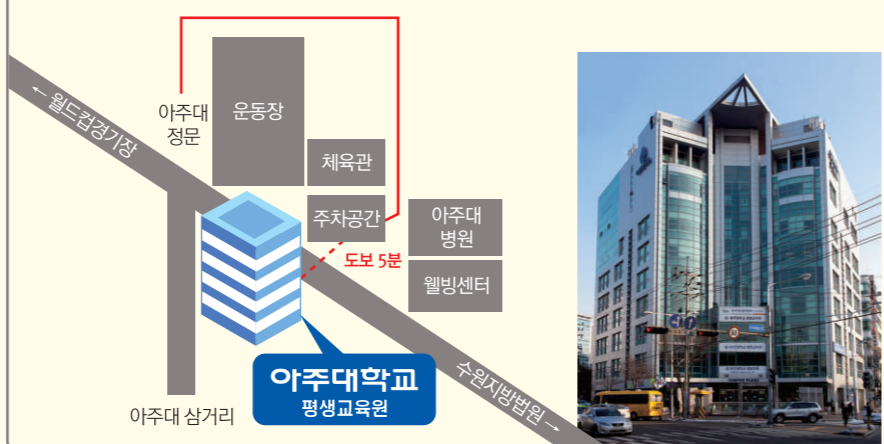
※ 문의 : 031-219-3583

제5기 최고관리자 인문학과정

- 기간/일시 : 3/14 ~ 6/27(15주) / 매주 월, 19시~21시
- 수강료 : 300만원(교재 및 문화기행경비 포함)
- 소개 : 기업의 최고관리자, 임원, 전문직 종사자 등을 대상으로 '인간과 상상력'을 주제로 한 다채로운 강의를 통해 인문 경영능력을 갖춘 수 있도록 돕는 프로그램

※ 문의 : 031-219-1565

평생교육원 오시는 길



2016년도 1학기(3~6월) 아주대학교 평생교육원

등록기간 | 2016. 2. 12(금) ~ 2. 26(금)

개강 | 2016년 3월 7일(월)부터 해당요일에 각 강좌별로 개강

신청 및 등록

- 전화접수: 031-219-1564, 1565, 1558, 3583
- 방문접수: 아주대학교 캠퍼스플라자 301호 평생교육원 교학팀
- 온라인접수: http://cll.ajou.ac.kr
- 계좌이체: 스탠다드차타드(SC은행) 632-15-000986 / 아주대평생교육원 *입금자명 기재방법: 수강자이름/과정명(예:홍길동/홍수)
- 카드결제: 아주대평생교육원 교학팀(캠퍼스플라자 301호) 방문

수강료 반환 | 신청취소 및 환불 시 교육부 평생교육법 제 23조에 의거하여 반환함
*본인회명에 의해 환불받는 경우 카드 수수료는 차감하고 관련규정에 따라 지급함
*매강 및 취소 환불처리는 강좌개강 후 9/14(월)부터 가능합니다.

문의처 | 전화: 031-219-1564, 1565, 1558, 3583 / FAX: 031-219-1566

· 홈페이지: http://cll.ajou.ac.kr

· 블로그: http://blog.naver.com/ajou100

특전 | · 아주대학교 총장명의 수료증 발급 (출석률 80%이상)
· 아주대학교 도서관 이용 (신청자에 한해 해당학기 열람실 이용 및 도서대출가능)
· 수강시 아주대학교 평생교육원 동문으로 등록 (수강료 감면 및 장학 등 각종혜택제출)

교육일정

구분	월	화	수	목	금	토
개강일	3/7	3/8	3/9	3/10	3/11	3/12
종강일	6/20	6/21	6/22	6/23	6/17	6/25

신규강좌

노인건강운동 & 실버체조지도사

간편한 실버 여가문화프로그램 보급으로 실버건강증진에 도움을 줄 수 있는 지도자를 양성함. 실버건강체조, 실버라인댄스 등 새로운 컨텐트 교육으로 수업을 재미있게 기획하고 진행할 수 있는 능력을 배양함.

일시: 매주 목, 10~12시 / 15주(30시간)



우리 그림 민화

민화란 민중들의 생각이 그대로 반영된 가장 한국적인 그림임. 자연을 사랑했던 선조들의 그림이며, 색채의 아름다움을 표현한 우리그림 민화는 그림을 전문적으로 배우지 않아도 누구나 그리고 배울 수 있음.

일시: 매주 목, 10~13시 / 15주(45시간)



서예 (기초~전문)

'천천히'의 즐거움, '가볍지 않은 기쁨'을 서예활동을 통해 배워감. 천천히 먹을 갈며 마음을 차분하게 하고 한자 한자 정성스럽게 붓으로 채워나가는 즐거움이 있으며, 인내심과 집중력 향상에 도움이 됨.

일시: 매주 월, 19~21시 / 15주(30시간)



일주일 '정리수납'의 혁명 수납전문가

주거공간 영역별 정리 매뉴얼을 통한 유지비법을 요일별로 학습하며, 이를 통해 공간은 넓게, 생활은 편리하게 내집을 정리수납 할 수 있으며 수납전문가 2급 자격증까지 취득가능함.

일시: 매주 화, 14:30~16:30 / 8주(16시간)



전달력이 좋은 말하기를 위한 발성과 발음교정

발표, 면접 그리고 주변인과의 대화에서 '용얼거린다', '못 알아듣겠다'와 같은 부정적인 피드백을 받은 경험이 있는 분들을 대상으로 함. 말의 산출되는 과정인 호흡, 발성, 발음에 대해 알고 말 전달력을 저하시키는 요인을 파악하여 용얼거리는 말, 작은 목소리 그리고 부정확한 발음을 개선하고자함.

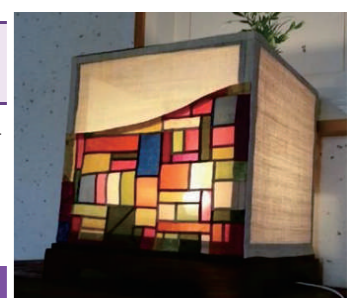
일시: 매주 월, 19시~20:30 / 12주(18시간)



전통규방공예

자연염색한 전통돛감천들로 예술성 가치를 지닌 옛 전통공예품과 실용적이고 품격있는 생활용품을 한뼘한뼘 제작하는 즐거움과 성취감이 있음.

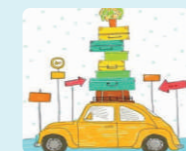
일시: 매주 월, 10~13시 / 15주(45시간)



일일공개강좌

일주일 '정리수납'의 혁명 수납전문가

여행지에 가면 없으면 안될 것 같아 챙기다 보니 이사를 가는 기분이야. 평생 잊지 못할 추억을 만들고, 출근분하게 즐길 수 있는 여행을 위한 필수! 최소한의 짐 싸기의 원칙과 비결을 배워본다.



주 제: 이사가니? 여행가니?
일 시: 2016년 2월 23일(화), 14:30 ~ 15:30
준비물: 속옷(메리야스,팬티), 양말, 반소매 티셔츠
수강료: 무료
신청방법: 전화접수 031-219-1564, 1565, 1558, 3583
※ 선착순 접수마감

한국문화유산탐구(목요반)

여가시간증대와 우리 역사문화에 대한 인식이 높아지고 있는 시점에서 우리나라의 문화유적에 대한 지식을 쌓고 직접 눈으로 보고 체험하는 현지답사를 통해 우리의 문화에 대해 올바른 역사인식을 형성합니다.



주 제: 산길, 들길에서 만난 우리 문화유산
일 시: 2016년 3월 3일(목), 10시~ 11:30
수강료: 무료
장 소: 아주대학원 평생교육원 강의실
신청방법: 전화접수 031-219-1564, 1565, 1558, 3583
※ 선착순 접수마감

국유재산이란? 공매란?

편리하고 경제적인 국유재산 사용방법! 금융회사, 기업, 가계, 정부 등 각 부분의 부실을 효율적으로 처리하여 대한민국 경제 안전판으로서의 역할을 수행하고 있는 한국자산관리공사와 함께 국유재산과 공매에 관하여 배워봅니다.

주 제: 캠퍼스 국유재산 및 공매업무 설명회
일 시: 2016년 2월 24일(수), 14시~15시
수강료: 무료
내 용: 국유재산업무, 공매업무, 은비드 소개, 공매물건 소개
신청방법: 전화접수 031-219-1564, 1565, 1558, 3583
※ 선착순 접수마감

